

Manuale installazione

Programmatore PRG007 per settare funzionalmente gli allarmi acustici per vetture VOLKSWAGEN

Il programmatore PRG007 consente la programmazione di svariate funzioni del modulo allarme, la selezione del protocollo vettura e permette l'aggiornamento della centrale per future programmazioni.

Le informazioni tecniche incluse nel seguente manuale sono da ritenersi puramente indicative e l'azienda produttrice non si assume alcuna responsabilità relativamente alle stesse.

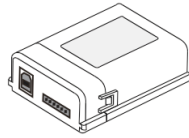
Il personale tecnico preposto all'installazione è tenuto a verificare con la dovuta diligenza e sotto la propria responsabilità le informazioni riportate a secondo il tipo di vettura (es. punti di connessione specifici del modello).

COMPOSIZIONE KIT BASE

CAVO USB



CENTRALE PRG007

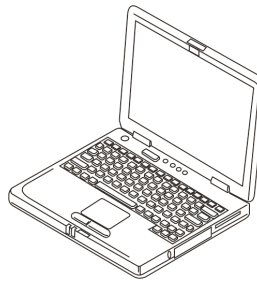


CAVO CONNESSIONE
ALLARME - Optional -



ATTREZZI NECESSARI

PERSONAL COMPUTER



REQUISITI necessari PC

SISTEMA OPERATIVO Microsoft Windows® XP Home, XP Professional, Vista, Windows 7

NB Il programmatore non è compatibile con sistemi operativi Apple Mac, Linux.

Porta USB disponibile.

NOTE: Qualora fosse la prima volta che si effettua una programmazione delle centrali allarme MetaSystem, sarà necessario installare l'applicativo.

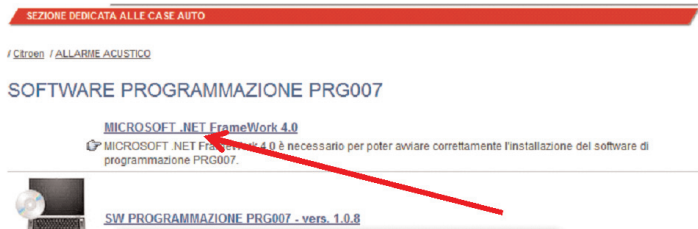
Per permettere il regolare download e la successiva installazione, verificare che il PC abbia le autorizzazioni di amministrazione necessarie.

Connettersi ad INTERNET accedendo al portale MetaSystem digitando l'indirizzo www.metasystem.it/cardealer selezionare il relativo logo di appartenenza, quindi la categoria allarme / cliccare su "SW programmazione PRG007".

INSTALLAZIONE MICROSOFT FRAMEWORK

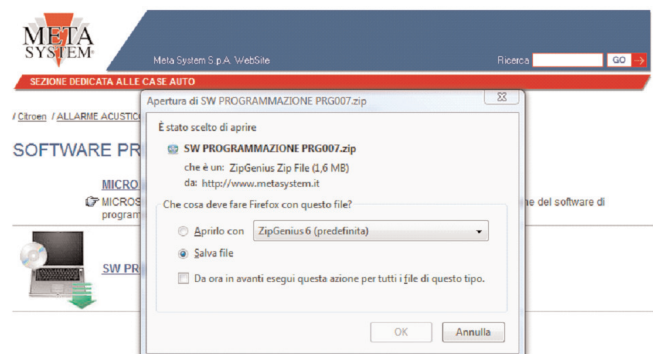
Per la corretta installazione dell'applicativo programmatore, è necessario che sul PC sia presente il MICROSOFT FrameWork 4.0.

Per facilitare l'eventuale installazione, sul portale è presente il link dove è possibile scaricare l'applicazione gratuitamente.

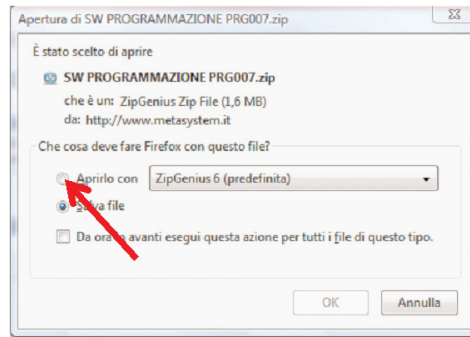


DOWNLOAD APPLICATIVO

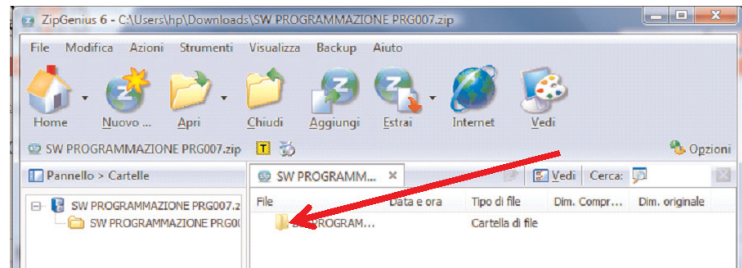
Cliccare su "SW programmazione PRG007".



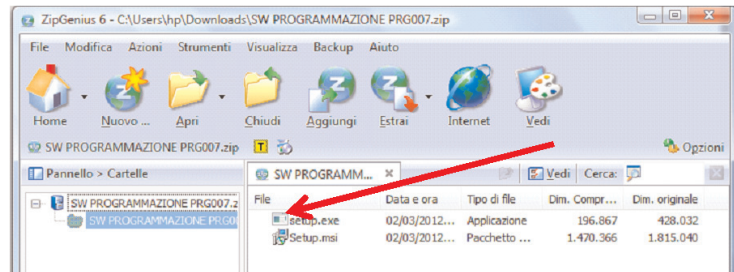
Selezionare “APRI”o “APRIRLO CON” ”
Selezionare nella tendina il programma
necessario per effettuare l’UNZIP



Cliccare sulla cartella SW PROGRAMMAZIONE
PRG007



Lanciare il file SETUP.EXE

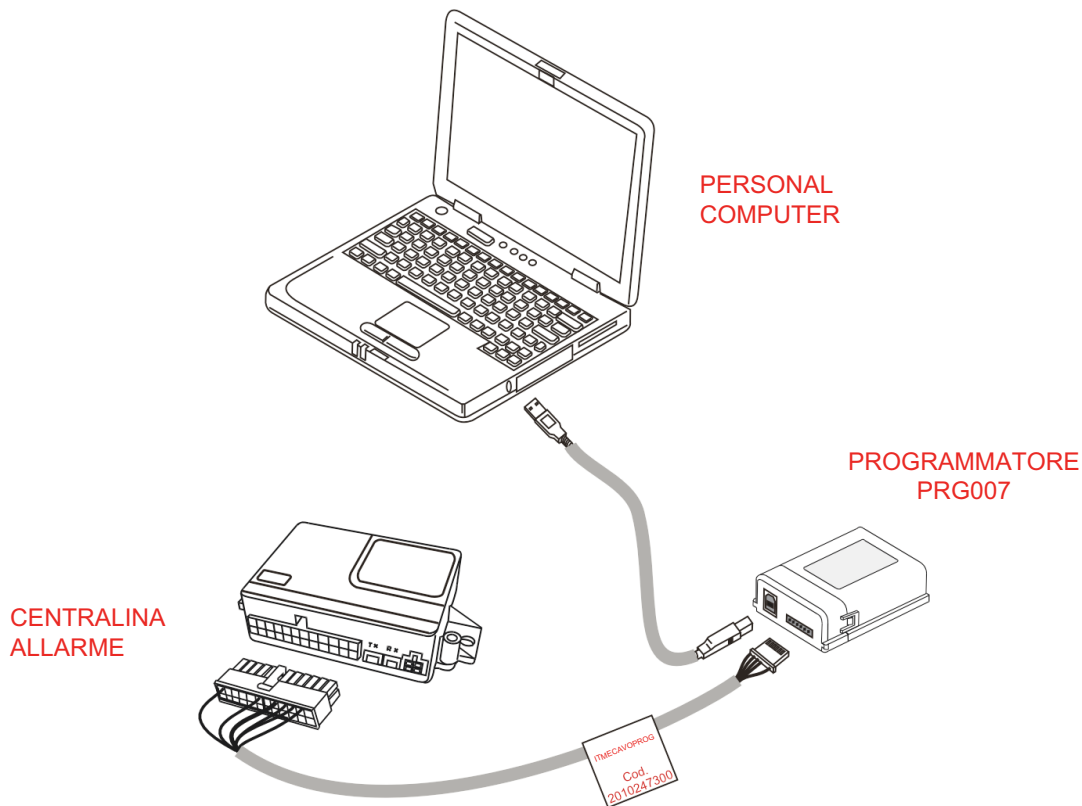


Qualora l’installazione fosse andata a buon fine,
sul Desktop del Computer comparirà l’icona
MetaSystem.
Connettere ad una porta USB il cavo del
programmatore, connettere la centrale che si vuol
programmare (vedi pag.4) e cliccare due volte
sull’icona per avviare l’applicazione



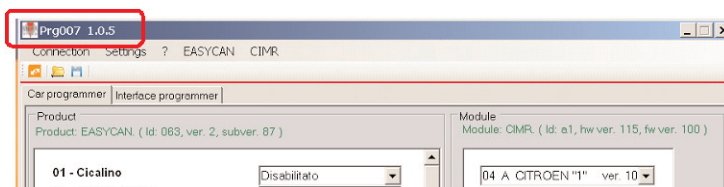
COLLEGAMENTI

Collegare come da schema il PC al programmatore e la centrale allarme

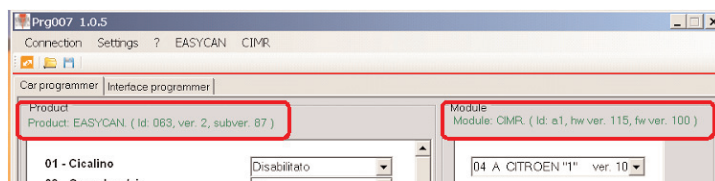


NOTE

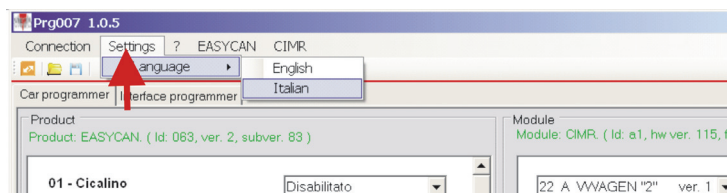
Dato sulla revisione del programma installato



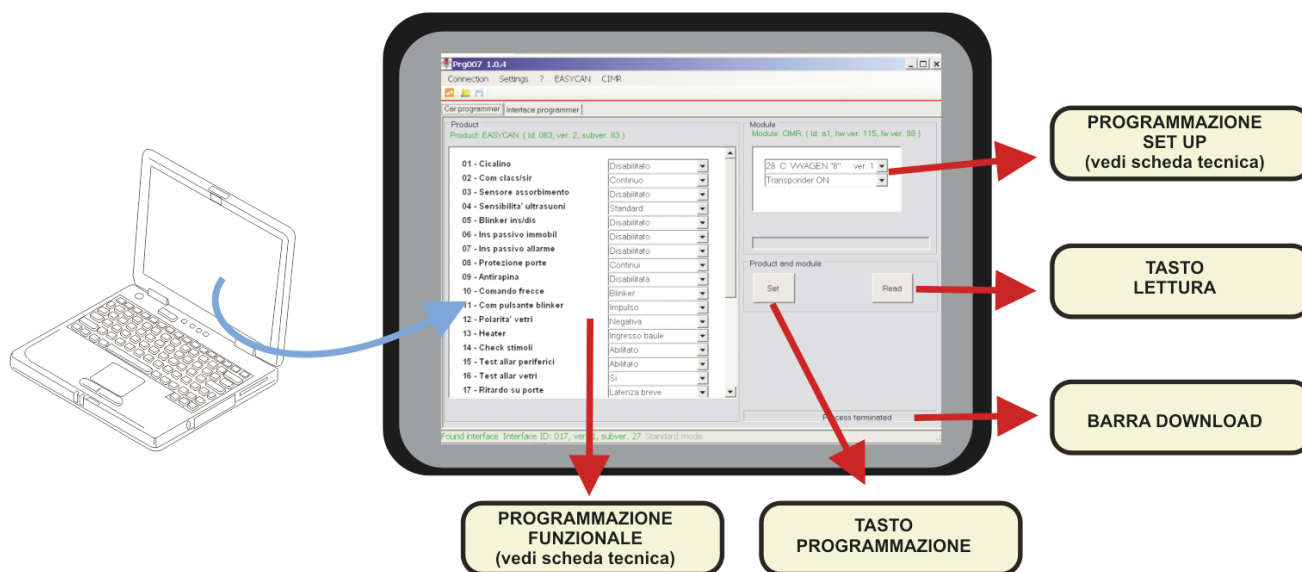
Dati sulla revisione dell'allarme collegato



Selezione della lingua



PROGRAMMAZIONE ALLARME



A seguire l'elenco di tutte le possibili programmazioni della centralina d'allarme. Fare riferimento al manuale installatore per determinare la configurazione di fabbrica e le opzioni da non modificare. Fare riferimento alla scheda tecnica specifica vettura per programmare gli step necessari al corretto funzionamento

FUNZIONI

POSSIBILI SELEZIONI

- | | |
|---|----------------------------|
| 1 Cicalino : Questa funzione permette di abilitare o disabilitare il segnale acustico durante l'inserimento e il disinserimento del sistema d'allarme. | - ABILITATO / DISABILITATO |
| 2 Com clacs/sir : Questa funzione permette di modificare il tipo di comando All AUX pin. N° 12. | - CONTINUO / ALTERNATO |
| 3 Sensore assorb. : Questa funzione permette di abilitare o disabilitare il rilevamento di un assorbimento sull'alimentazione superiore a 3W. | - ABILITATO / DISABILITATO |
| 4 Sensibilità US : Questa funzione permette di modificare la modalità di rilevamento volumetrico tramite ultrasuoni. | - ALTA / STANDARD |
| 5 Blinker ins/dis con M327 : Questa funzione permette di abilitare o disabilitare il segnale ottico durante l'inserimento e il disinserimento del sistema d'allarme quando pilotato da modulo M327 | - ABILITATO / DISABILITATO |
| 6 Ins pass immobil : Questa funzione permette di abilitare o disabilitare l'autoinserimento del blocco motore. | - ABILITATO / DISABILITATO |
| 7 Ins pass allarme : Questa funzione permette di abilitare o disabilitare l'autoinserimento dell'allarme. | - ABILITATO / DISABILITATO |
| 8 Protezione porte : Questa funzione permette di modificare il controllo della rilevazione porte aperte. | - CONTINUI / DERIVATI |
| 9 Antirapina : Questa funzione permette di abilitare o disabilitare la funzione antirapina. | - ABILITATA / DISABILITATA |
| 10 Comando frecce : Questa funzione permette di modificare il tipo di comando indicatori di direzione. <i>(vedi schede tecniche dedicate vetture)</i> | - POTENZA / BLINKER |
| 11 Com puls blinker : Questa funzione permette di modificare il tipo di comando del pulsante blinker se abilitata nella funz. 10. <i>(vedi schede tecniche dedicate vetture)</i> | - IMPULSO / INTERRUETTORE |

- 12 Polarità vetri** : Questa funzione permette di modificare il tipo di comando per la salita dei vetri. - NEGATIVA / POSITIVA
- 13 Heater** : Questa funzione permette l'utilizzo dell'ingresso pos.14 per il controllo dell'apertura baule o la disabilitazione ultrasuoni all'inserimento di un riscaldatore automatico abitacolo - INGRESSO BAULE / HEATER
- 14 Check stimoli** : Questa funzione permette di avere nei primi 25 secondi di inserimento la rilevazione degli stimoli d'allarme attraverso un suono di buzzer. - ABILITATO / DISABILITATO
- 15 Test allar perif** : Questa funzione permette il controllo inserimento con vani aperti - ABILITATO / DISABILITATO
- 16 Test all vetri** : Questa funzione permette il controllo inserimento con vetri aperti - SI / NO
- 17 Ritardo su porte** : Questa funzione permette di impostare un ritardo sull'allarme porte - Latenza lunga / Latenza breve
- 18 Autoescludi US** : Questa funzione permette di escludere la protezione volumetrica in automatico quando vengono rilevati finestrini aperti. - SI / NO
- 19 Num lampeggi INS.** : Questa funzione permette di selezionare i lampeggi indicatori di direzione durante la fase di inserimento - da 0 a 255
- 20 Num lampeggi DIS.** : Questa funzione permette di selezionare i lampeggi indicatori di direzione durante la fase di disinserimento - da 0 a 255
- 21 Car finder** : Questa funzione permette di abilitare o disabilitare la funzione di ricerca vettura in parcheggio. - ABILITATO / DISABILITATO
- 22 Override free** : Questa funzione permette di abilitare la centrale alla memorizzazione di nuove chiavi elettroniche
- 23 Codice override** : Questa funzione permette di modificare il codice di sicurezza override.
- 24 Cancella chiavi** : Questa funzione permette di cancellare dalla memoria tutte le chiavi elettroniche memorizzate
- 26 Abbinamento** : Questa funzione permette l'abbinamento di un modulo M327 - SI/NO
- 27 Tempo. verifica blinker** : Questa funzione permette di modificare un tempo per ottimizzare la lettura del feedback indicatori di direzione. - da 0,5 a 2,0
- 28 Disattiva by key** : Questa funzione permette di effettuare l'emergenza tramite chiave elettronica (*vedi schede tecniche dedicate vetture*). - SI / NO
- 29 IWM** : Questa funzione permette di abbinare al sistema un modulo radiocomandato IWM - ON/OFF
- 30 Blinker ins/dis allarme** : Questa funzione permette di abilitare o disabilitare il segnale ottico durante l'inserimento e il disinserimento del sistema d'allarme - ABILITATO / DISABILITATO
- 31 Lampeggio prolungato** : Questa funzione permette di prolungare l'allarme ottico in funzione di quello acustico - ON / OFF

PROGRAMMAZIONE ALLARMI

- 25 Setup modulo** : Questa funzione permette di programmare il protocollo CAN utilizzato dalla vettura dove verrà installato il prodotto. (*vedi schede tecniche dedicate vetture*) - Tutte le vetture disponibili
- Command : Numero protocollo
- Trasponder : Questa funzione permette di effettuare l'emergenza tramite il riconoscimento del trasponder chiave originale vettura - ON / OFF

Terminata le selezioni a tendina, per rendere operative le variazioni, sarà necessario eseguire un clic sul tasto SET. Terminati i due movimenti della barra Download, è possibile scollegare la centrale allarme e installarla in vettura.

